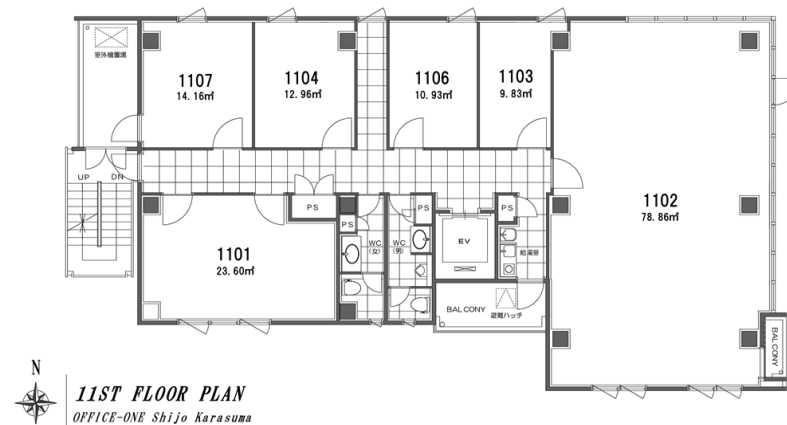


物件名	部屋番号	専有面積	賃料/月	内消費税	管理費/月	敷金	礼金
オフィス - ワン四条烏丸	1101号室	23.60㎡	<b>143,000円</b>	13,000円	23,760円	250,000円	100,000円
	所在地	京都市営地下鉄「四条駅」徒歩2分		水道代金/月	1,080円	敷金返還率	2年未満 0% 2年以上 50%
外観図	交通	阪急電車京都線「烏丸駅」徒歩2分		2年契約 2年毎の更新			



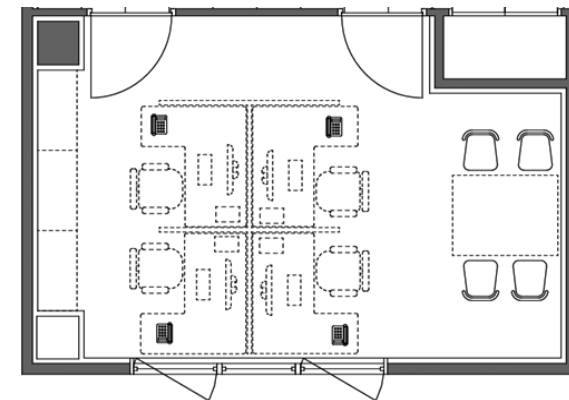
敷地面積		360.52㎡		設備概要			
建物延床面積	2,528.53㎡	構造規模	鉄骨造地上13階建	<ul style="list-style-type: none"> <li>●エレベーター：常用11人乗り1基 ●1階階高：4,000mm ●2階～13階：3,350mm ●基準階天井高：2,600mm ●OAフロア：フリーアクセス50mm ●コンセント容量：50VA/㎡（最大80VA㎡） ●照明設備：LED蛍光灯（共用部分）専有部分は一般の蛍光灯、平均照度500ルクス ●空調設備：空冷ヒートポンプ式エアコン（各機器単独運転可）、インバーター制御、室内機能張弁の開閉による料金演算システム ●換気設備：各室熱回収型換気扇（給排気）による各室単独運転 ●通信設備：BS・CS110° アンテナ設置、光ファイバーケーブルを基準階EPSまで配線実装、インターネット全室LAN対応 ●防犯設備：防犯カメラ設置、キーボックス式入退室管理、電気錠、カードリーダー実装、フロア最終退出確認によりエレベーター不停止制御、空調、照明自動停止</li> </ul>			
竣工年月	2007年3月	設計監理	株式会社東洋設計事務所				
設計監理	株式会社東洋設計事務所	施工	株式会社間組				
施工	株式会社間組						

位置図



11ST FLOOR PLAN  
OFFICE-ONE Shijo Karasuma

11階平面図



1101号室 23.60㎡