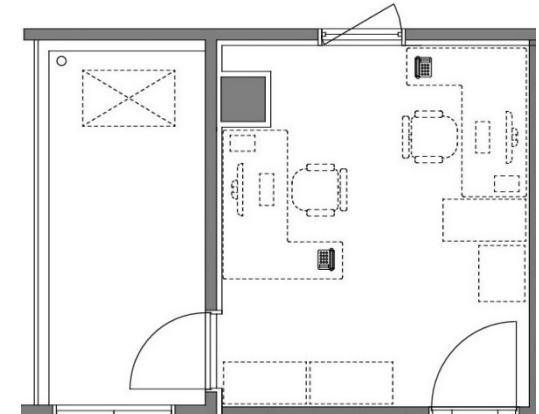


# 賃貸不動産案内書 OFFICE-ONE

物件名	部屋番号	専有面積	会費/月	内消費税	管理費/月	入会金	礼金
オフィス・ワン四条烏丸	1205号室	14.17	84,700円	7,700円	12,000円	100,000円	100,000円
	所在地	京都市下京区室町通綾小路上の鶏鉾町480番地		水道代金	1,080円/月	入会金・礼金は返却されません	
外観図	交通	阪急京都線「烏丸駅」・地下鉄「四条駅」徒歩2分		契約期間	1年毎の自動更新		



敷地面積	360.52	設備概要	
建物延床面積	2528.53	<ul style="list-style-type: none"> <li>●エレベーター：常用11人乗り1基 ●1階階高：4,000mm ●2階～13階：3,350mm</li> <li>●基準階天井高：2,600mm ●OAフロア：フリーアクセス50mm ●コンセント容量：5 OVA/m<sup>2</sup> (最大80VA/m<sup>2</sup>) ●照明設備：LED蛍光灯 (共用部分) 専有部分は蛍光灯 ●空調設備：空冷ヒートポンプ式エアコン (各機器単独運転可)、インバーター制御 ●換気設備：各室熱回収型換気扇 (給排気) による各室単独運転 ●通信設備：BS・CS110° アンテナ設置、光ファイバーケーブルを基準階EPSまで配線実装、●防犯設備：防犯カメラ設置、キーボックス式入退室管理 (一部)、電気錠、カードリーダー実装 (一部)、フロア最終退出確認によりエレベーター不停止制御、空調、照明自動停止 ●会議室 (4階-407号室) が割安で利用可。利用料：1,000円+消費税/1時間当たり</li> </ul>	
構造規模	鉄骨造地上13階建		
竣工年月	2007年3月		
設計監理	株式会社東洋設計事務所		
施工	株式会社間組		
備考	当物件は会員制のSOHOオフィス京都に入会して利用することができます		



12階平面図

1205号室 14.17㎡

※オフィス家具は付属していません。配置の参考にしてください。